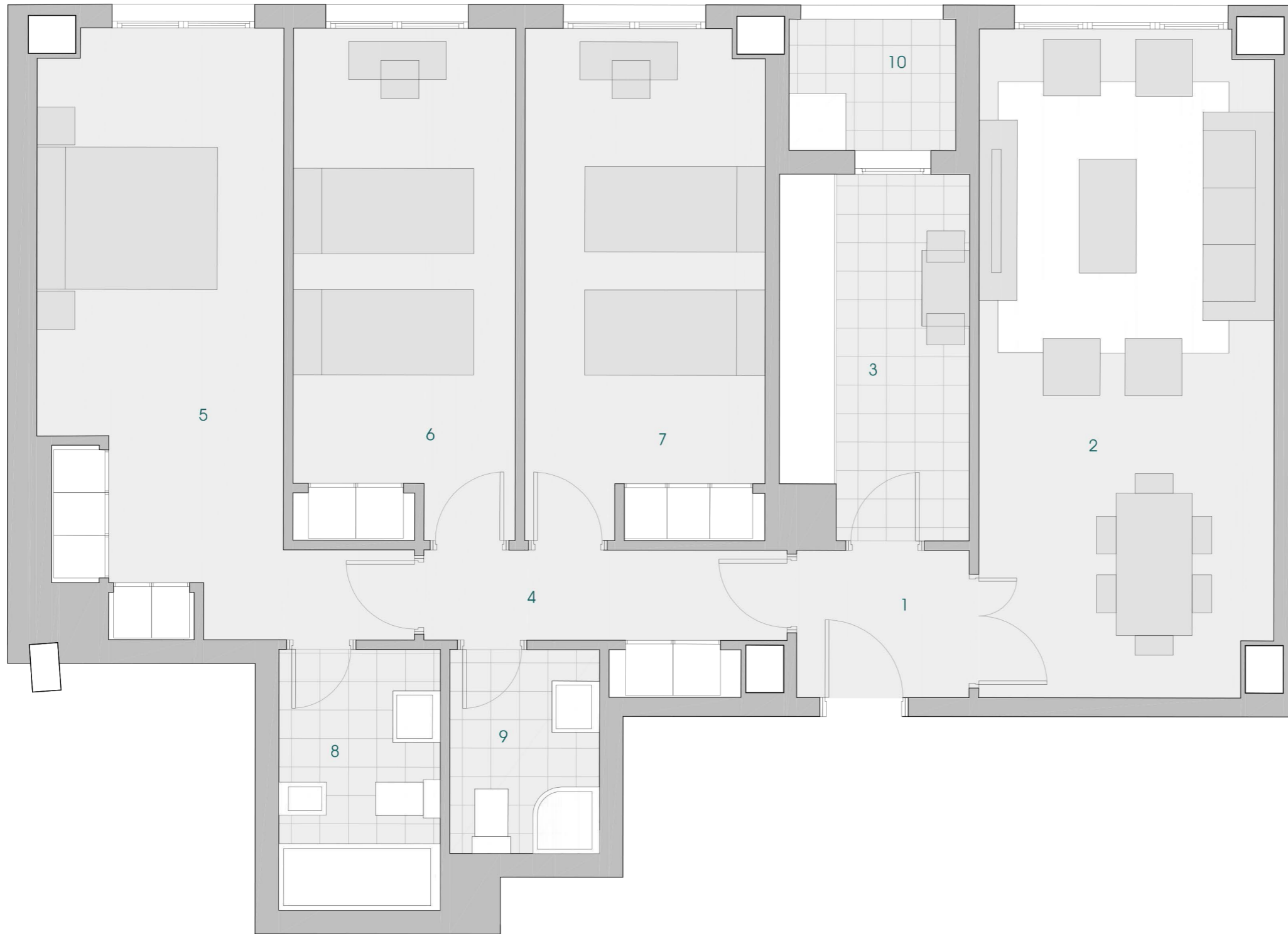
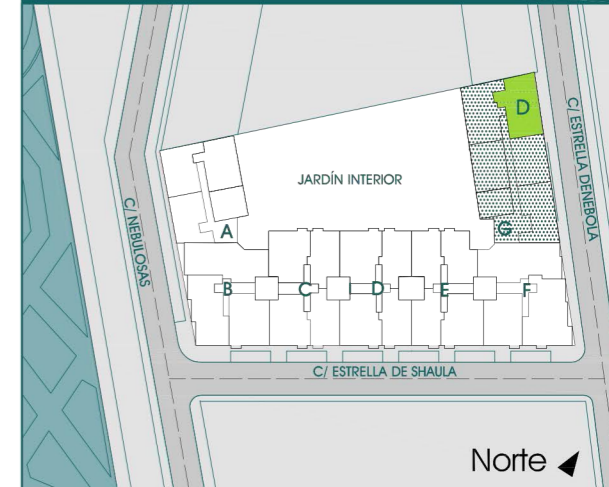


ADVERTENCIA LEGAL: TENGA EN CUENTA QUE EL PRESENTE DOCUMENTO NO ES DEFINITIVO, Y HA SIDO ELABORADO A PARTIR DEL PROYECTO BÁSICO DEL EDIFICIO. POR LO QUE PUEDE SUFRIR MODIFICACIONES POR EXIGENCIAS TÉCNICAS, AJUSTÁNDOSE EN TODO CASO AL PROYECTO DE EJECUCIÓN FINAL. LA UBICACIÓN DE APARATOS SANITARIOS Y MOBILIARIO DE COCINA PODRÁ MODIFICARSE POR RAZONES TÉCNICAS. EL RESTO DEL MOBILIARIO NO ESTÁ INCLUIDO. TODA LA INFORMACIÓN REFERIDA EN EL RD 51/8/99 DE 21 DE ABRIL SE ENCUENTRA A SU DISPOSICIÓN EN NUESTRAS OFICINAS

CALLE ESTRELLA DENEbola



EMPLAZAMIENTO VIVIENDA



CUADRO DE SUPERFICIES

1	Hall	3,05 m ²
2	Salón	21,61 m ²
3	Cocina	7,47 m ²
4	Distribuidor	4,64 m ²
5	Dormitorio Principal	17,16 m ²
6	Dormitorio	12,59 m ²
7	Dormitorio	13,51 m ²
8	Baño	4,71 m ²
9	Baño	3,42 m ²
10	Tendedero	2,54 m ²

SUPERFICIE ÚTIL VIVIENDA: 90,00 m²

SUPERFICIE ÚTIL TERRAZA: 0,00 m²

SUPERFICIE CONSTRUIDA VIVIENDA: 123,00 m²

Tel.: 91 209 32 80
www.gilmar.es



0 1 2 3 4 5

PORTAL G

PLANTA SEGUNDA

VIVIENDA TIPO D